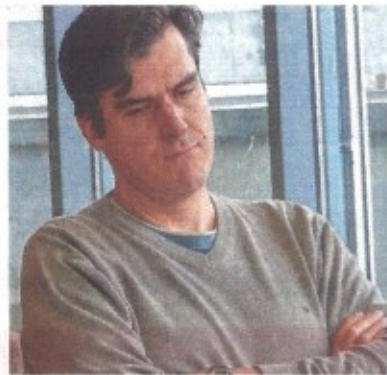


## SFK in Dortmund chancenlos

**Schach 2. Bundesliga.** Katernberg tritt ersatzgeschwächt gegen bärenstarke Gastgeber an und verliert mit 1,5:6,5. Scholz holt eine Partie

Ersatzgeschwächt reisten die Katernberger Zweitliga-Schachspieler zum Bundesliga-Absteiger Hansa Dortmund: Die fehlenden Miguel Admiraal, Arthur Pijpers und Sarah Hooft wurden durch die Jugendspieler Patrick Imcke und Timo Küppers ersetzt, zudem kam Jugendspielleiter Volker Gassmann zum Einsatz. Hansa war mit vier Großmeistern und zwei Internationalen Meistern angetreten, der deutsche Seniorenmeister Ackermann und der deutsche Polizeimeister Kotter komplettierten die bärenstarke Mannschaft.

Entsprechend chancenlos war der SFK beim 1,5: 6,5. Doch der Kampfverlauf bot mehr Spannung, als es das Ergebnis suggeriert. Zwar geriet Patrick Imcke schnell in ein schwieriges und dann unhaltbares Endspiel, aber alle übrigen Partien wa-



Christian Scholz (SFK) FOTO: ROSEN

ren umkämpft: Sebastian Siebrecht steuerte ein Remis aus schwieriger Position heraus bei. Bosko Tomic brachte sich in ausgeglichener Stellung durch zu ungeduldiges Spiel um die durchaus mögliche Punkte- teilung. Robert Ris wurde nach strategisch überlegten geführter Partie in

der Zeitnotphase taktisch ausgekontert. Dann gelang Christian Scholz dank eines starken Freibauern ein fein heraus gespielter Sieg gegen den serbischen Großmeister Misa Pap.

Timo Küppers stand ebenfalls lange Zeit deutlich besser, gewann einen Bauern und verlor in der Zeitnotphase die Kontrolle über die Stellung. Am Ende konnten Volker Gassmann und Robby Kevlishvili ihre lange Zeit ausgeglichenen Partien nicht halten. Mit zwei Punkten aus drei Runden steht SFK auf Rang sechs, wird künftig aber mit einem stärkeren Team antreten müssen, um Abstiegsgefahr zu vermeiden.

**Dortmund - SFK 6,5:1,5:** Markus - Tomic 1:0, Heberla - Ris 1:0, Mainka - Kevlishvili 1:0, Wegener - Siebrecht ½:½, Pap - Scholz 0:1, Kalka - Gassmann 1:0, Ackermann - Imcke 1:0, Kotter - Küppers 1:0.